



# Montageanleitung für REMUS Sportschalldämpfer Installation instruction for REMUS sport exhausts

Audi A1 8X 2010→

## Verpackungsinhalt / Packing content

- 1 Sportschalldämpfer, 1 Montagesatz
- 1 sport exhaust, 1 assembly kit

## Montage des Sportschalldämpfers / Installation of the sport exhaust

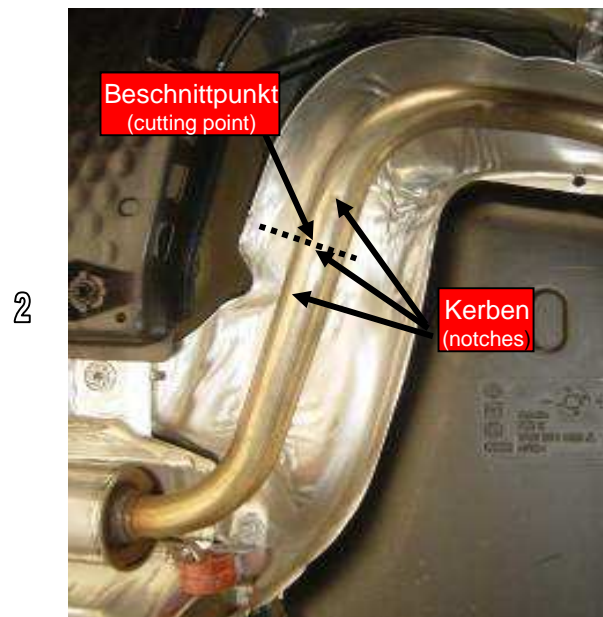
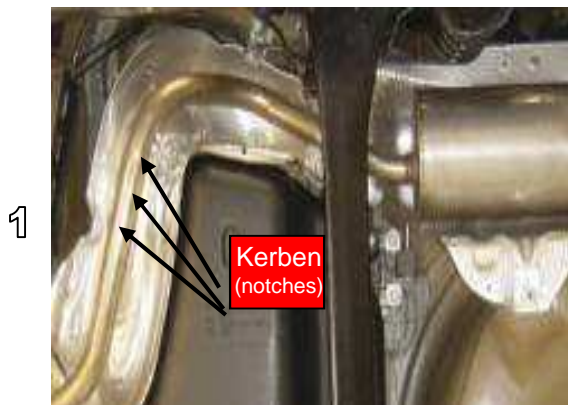
Den serienmäßigen Endschalldämpfer mit geeigneten Hilfsmitteln abstützen. Rohre zwischen Vor- und Endschalldämpfer durchtrennen. (Abb. 1)

Retain the standard exhaust using suitable equipment. Cut the tubes between front and rear exhaust. (Fig. 1)

### Schnittmaß = mittlere Kerbe/ cutting point = middle notch

Die Aufhängungsgummis aushängen und den serienmäßigen Endschalldämpfer abnehmen. Trennstellen entgraten.

Remove the standard rear exhaust with the rubber supports. Burr the cutting edges.



1,2l TFSI und Diesel Modelle: Die Heckschürze lt. beiliegender Beschnittanleitung nachschneiden. (Abb. 3)  
1,2l TFSI and Diesel Models: Cut the rear skirt per enclosed cutting instruction. (Fig. 3)

Den mitgelieferten Zusatzhalter am REMUS Sportschalldämpfer montieren. (Abb. 4)  
Mount the supplied additional bracket on the REMUS sport exhaust. (Fig. 4)

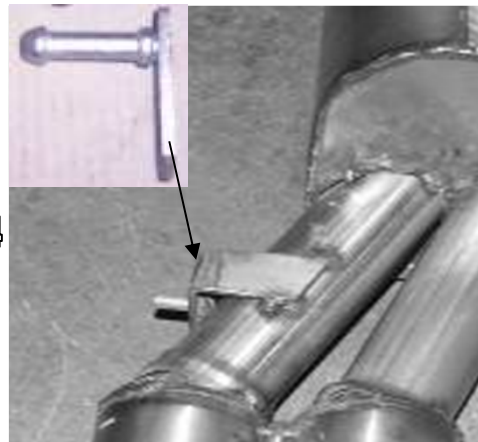
Die Aufhängungsgummis am REMUS Sportschalldämpfer montieren.  
Mount the rubber supports on the REMUS sport exhaust.

Irrtümer und Änderungen vorbehalten! / Errors and omissions excepted!



## Montageanleitung für REMUS Sportschalldämpfer Installation instruction for REMUS sport exhausts

Audi A1 8X 2010→



Den REMUS Sportschalldämpfer auf das durchtrennte serienmäßige Rohr aufschieben und die Gummiaufhängungen an den Befestigungspunkten der Karosserie einhängen. (Abb. 5)  
Install the REMUS sport exhaust on the original tube and remount the rubber supports on the fixation points of the car body. (Fig. 5)

Klemm- oder Schraubverbindungen locker vorziehen. Den REMUS Sportschalldämpfer ausrichten und die Verbindungen fest anziehen. Motor kurz anlassen und den kompletten REMUS Sportschalldämpfer auf Dichtheit überprüfen. Sämtliche Bauteile, sowohl im kalten als auch im betriebswarmen Zustand auf Funktion und genügend Freigängigkeit überprüfen. Achten Sie dabei auf einen ausreichend belüfteten Montageaum.  
Nach ca. 500 km alle Befestigungspunkte bzw. -elemente auf deren Funktionstüchtigkeit überprüfen und die Befestigungsschrauben nachziehen.

Die Innenrohre der(s) Endrohre(s) sind aus hochwertigem rost- und säurebeständigen Edelstahl. Diverse Rückstände auf den Innenrohren können jedoch zu Flugrostbildung führen. Diese Ablage ist aus optischen Gründen mit einer Bürste oder dergleichen zu entfernen. Gelegentliches Ölen der Innenrohre ist von Vorteil. Um das gepflegte Aussehen der rostfreien sowie verchromten Edelstahlerohre auf Dauer zu gewährleisten, ist eine einfache Reinigung notwendig. Vor allem Salzablagerungen müssen umgehend mit Wasser entfernt werden.

Slightly tighten the clamp- and bolted connections. Align the REMUS sport exhaust and tighten the connections. Start the engine and test the whole system for leaks. Check all components for proper operation and sufficient clearance, both in cold and in operative condition. Pay attention that the workplace is adequately ventilated. After 300 miles check all fixation points according to tightness and function. If necessary, re-tighten the bolted connections!

The inner pipes and tailpipe(s) are constructed from high-grade rust-and acid-proof stainless steel. Residual deposits can, however, lead to the formation of a thick rust film. For optical reasons these deposits should be removed with a brush or something similar. The occasional oiling of the components is recommended. To keep the shiny appearance of the stainless steel and chromed parts, periodical cleaning must be carried out. Please ensure that road salt is removed as soon as possible by using water.

Irrtümer und Änderungen vorbehalten! / Errors and omissions excepted!